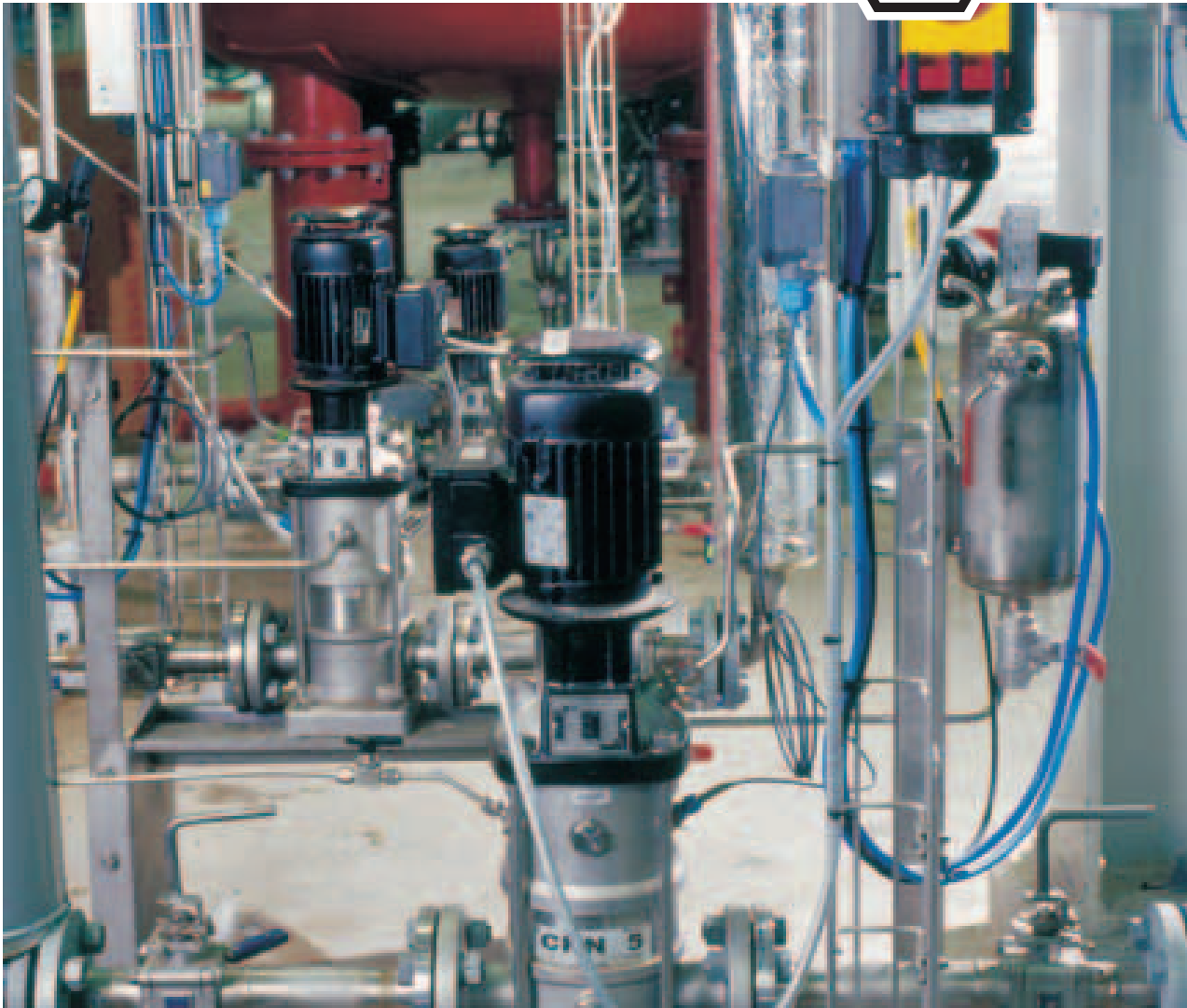


CR-Pumpen mit ATEX-Zulassung



› CR-Pumpen von Grundfos in explosionsgefährdeten Bereichen

Am 1. Juli 2003 tritt eine neue europäische Richtlinie – ATEX-Richtlinie genannt – in Kraft. Diese Richtlinie (94/9/EC) bezieht sich auf elektrische, mechanische, hydraulische und pneumatische Anlagen und Geräte an Orten mit explosionsfähiger Atmosphäre. Eine explosionsfähige Atmosphäre besteht aus einem Gemisch aus Luft und brennbaren Elementen wie Gas, Staub oder Dämpfen/Rauch.

Um Explosionen zu verhindern und damit die Sicherheit in solchen Risikobereichen zu erhöhen, müssen Hersteller von in diesen Bereichen eingesetzten Anlagen und Geräten die in der neuen Richtlinie festgelegten grundlegenden Anforderungen beachten.

Die Sicherheitsanforderungen der ATEX-Richtlinie besagen, dass die Pumpen deutlich mit Hinweisen auf die jeweilige Geräteklasse und -kategorie und die zulässigen Einsatzorte

gekennzeichnet sein müssen. Sämtliche Grundfos-Pumpen der CR ATEX-Baureihe entsprechend den in der Richtlinie festgelegten Anforderungen. Die ATEX-Richtlinie betrifft eine ganze Reihe von Industriezweigen, in denen bei der Verarbeitung von Getreide, Viehfutter, Papier oder Holz brennbarer Staub entsteht.

Ebenso betroffen sind natürlich auch Betriebe, die mit Chemikalien, Kunststoffen und Kraftstoffen arbeiten, wo also explosive Gase entstehen.

CR-Pumpen in explosionsgefährdeten Bereichen

Die nach der ATEX-Richtlinie zugelassenen CR-Pumpen und Motoren tragen auf dem Typenschild einen Hinweis darauf, für welche Explosionsschutz-Kategorie sie konstruiert sind und in welchen Bereichen sie eingesetzt werden können. Die Richtlinie unterscheidet je nach Umfang der potentiellen Explosionsgefahr am Installationsort nach zwei verschiedenen Gerätegruppen – den Gruppen I und II.

leistungsfähiges Service-Netz zur Verfügung zu stellen. Ein Team praxiserfahrener Service-Techniker ist immer

für Sie erreichbar, wo immer Sie sein mögen – natürlich ohne lange Wartezeiten.



> Kundenspezifische CR-Pumpen

Das umfangreiche Grundfos Standardprogramm an CR-Pumpen umfasst eine breite Auswahl an Typen für unterschiedlichste industrielle Anwendungen. Grundfos liefert aber auch Sonderausführungen nach Kundenwunsch – da wir wissen, dass oft mit kleinen Änderungen die optimale Problemlösung gefunden werden kann. Kundenspezifische CR-Pumpen von Grundfos bieten größere Förderhöhen, fördern aggressivere Flüssigkeiten, sind für höhere Betriebstemperaturen geeignet, usw.

> Weltweiter Lieferant

Als Pumpen-Lieferant für Kunden in aller Welt hat die Firma Grundfos es sich zur Pflicht gemacht, ihren Kunden weltweit ein zuverlässiges und

Gruppe 1	
	Kategorie M2
Untertage-Installationen in Bergwerken mit potentieller Gefahr durch explosive Gase oder brennbaren Staub.	Pumpen aus Werkstoffen, die keine Funkenbildung ermöglichen und deshalb keine Explosionsgefahr erzeugen.
CR-Pumpen	CR/CRI/CRN ohne Motor
Motoren	nicht lieferbar

Gruppe 2				
	Kategorie 2		Kategorie 3	
Installationen in Bereichen mit Explosionsgefahr durch eine explosionsfähige Atmosphäre	Pumpen für Bereiche, in denen eine explosionsfähige Atmosphäre wahrscheinlich ist.		Pumpen für Bereiche, in denen eine explosionsfähige Atmosphäre selten vorkommt.	
	G (Gas)	D (Staub)	G (Gas)	D (Staub)
CR-Pumpen	CR/CRI/CRN*	CR/CRI/CRN/CRT	CR/CRI/CRN/CRT	CR/CRI/CRN/CRT
Motoren	VEM 2G EEx e IIC T3 CEMP 2G Eex d IIB T4	VEM 2D 125 C	VEM 2G EEx e IIC T3 CEMP 2G EEx d IIB T4	VEM 3D 125 C

* Magnetantrieb, doppelte Wellendichtung – in Back-to-Back- oder Tandem-Anordnung