

# Valve boxes

## Regards

## Custodie

## Ventilschächte

**FEATURES**

- Valve boxes for underground construction or irrigation systems.
- Ideal protection for manually operated valves, electrovalves, watermeters, etc.
- Allow access to those parts of the installation where easy access for maintenance and control is crucial.
- Smart, lightweight and easy to transport.
- Body in black polypropylene. Cover in green polypropylene.
- Designed to perform under a variety of outdoor conditions.
- Applications in all sorts of canal networks: drinking water distribution, irrigation, spraying, etc.

**CARACTERISTIQUES**

- Regards de visite pour montages enterrés d'irrigation ou de construction.
- Protections idéales pour vannes manuelles, électrovannes, compteurs d'eau.
- Permettent un accès facile pour l'entretien et le contrôle de l'installation.
- Esthétiques, légers, empilables et faciles à transporter.
- Corps et couvercle en polypropylène. Corps noir et couvercle vert.
- Résistance mécanique et résistance aux intempéries.
- Utilisables pour tous types de canalisation: distribution d'eau potable et arrosage, etc.

**CARATTERISTICHE**

- Custodie per impieghi interrati nel campo dell'irrigazione e dell'edilizia.
- Protezione ideale per valvole, elettrovalvole, contatori d'acqua, etc.
- Consentono un facile accesso agli elementi dell'installazione che richiedono interventi di controllo e manutenzione.
- Di estetica gradevole, leggere, impilabili e facili da trasportare.
- Corpo in polipropilene nero e coperchio nello stesso materiale di color verde.
- Ottima resistenza meccanica ed agli agenti atmosferici.
- Utilizzabili in tutte le modalità di canalizzazione: distribuzione di acqua potabile, irrigazione, irrorazione, etc.

**KENNDATEN**

- Ventilschächte für erdverlegte Installationen und Bewässerungssysteme.
- Ideal für den Einbau und Schutz von Handarmaturen, Elektro- und Vorsteuerventile, Wasserzählern, etc.
- Erlauben einfachen Zugang zu den intallierten Elementen für eventuelle Kontroll- und Wartungsarbeiten.
- Formschön, leicht, stapelbar und einfach zu transportieren.
- Gehäusekörper aus schwarzem Polypropylen, Deckel aus gleichem Material, aber grün.
- Hohne mechanische und chemische Widerstandsfähigkeit.
- Anwendung für alle Kanaltypen und systeme einsetzbar, wie zur Trinkwasserversorgung Bewässerung und Rasensprengeranlagen, etc.


**Circular Garden**

**Circular 5"**

**Circular 9"**

**Rectangular**

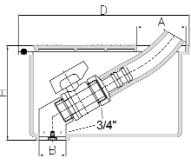
## PP. 26. Circular Garden

- Round valve box
- With 3/4" hose valve

- Bouche d'arrosage
- A vanne 3/4"

- Custodia circolare
- Con valvola 3/4" per portagomma

- Ventilschacht runde Ausführung
- Mit eingebautem 3/4" Kugelhahn für Schauchanschluss



CODE	REF.	D	H	A	B
17186	11 26 05	205	110	59	32

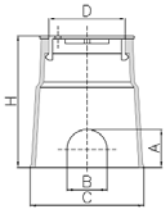
## PP. 26. Circular 5"

- Round valve box
- With clipped cover

- Couverture circulaire
- Avec fermeture à pression

- Custodia circolare
- Con chiusura coperchio a pressione

- Ventilschacht runde Ausführung
- Deckel mit Schnappverschluss



CODE	REF.	D	H	A	B	C
02672	11 26 01	147	236	64	67	198

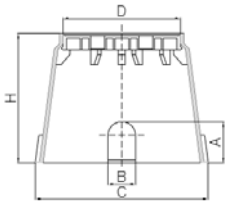
## PP. 26. Circular 9"

- Round valve box
- With twistlock cover

- Couverture circulaire
- Avec fermeture à baïonnette

- Custodia circolare
- Con chiusura coperchio a baionetta

- Ventilschacht runde Ausführung
- Deckel mit Bayonett-Drehverschluss



CODE	REF.	D	H	A	B	C
02673	11 26 02	231	253	89	52	335

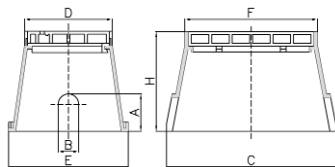
## PP. 26. Rectangular

- Rectangular valve box
- With screw cover

- Couverture rectangulaire
- Avec fermeture à vis

- Custodia rettangolare
- Con chiusura coperchio a vite

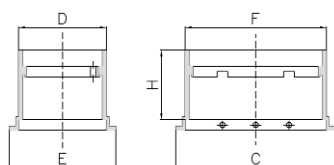
- Ventilschacht rechteckige Ausführung
- Mit Verschraubtem Deckel



CODE	REF.	D	F	H	A	B	C	E
02674	11 26 03	255	282	303	102	70	510	371
02675	11 26 04	340	503	305	90	70	642	480

## PP. 26. Suplemento

- Rectangular valve box extension
- Réhausse pour regards rectangulaires
- Prolunga per custodia rettangolare
- Erweiterungsaufsatz rechteckig



CODE	REF.	D	H	A	B	C
02676	11 26 08	255	382	159	266	394
07777	11 26 09	380	500	160	384	552

## PP. 26. Cover

- Valve box cover
- Couverture
- Copertura custodia
- Abdeckung Ventilschacht



SIZE	CODE	REF.
(17186)	27999	11 26 05 02
(02672)	27995	11 26 01 02
(02673)	27996	11 26 02 02
(02674)	27997	11 26 03 02
(02675)	27998	11 26 04 02

## PP. 26. Anti-frost

- Valve box anti-frost plate
- Plaque anti-gel
- Piastra antigelo
- Frostschutzplatte



SIZE	CODE	REF.
(02674)	31878	11 26 10
(02675)	31879	11 26 11